



TOSOH

TOYOPEARL 层析填料

耐碱型 Protein A 亲和层析填料

TOYOPEARL[®] Super A **NEW**

TOYOPEARL Super A 是一款用于抗体纯化的 Protein A 亲和层析填料。其具有高吸附载量、高耐碱性能的特点，有助于开发稳健高效的抗体纯化工艺。

特点

- 对抗体的吸附载量可达到 68 g/L 以上
- 高耐碱性能 (可用 0.5 mol/L NaOH 清洗)
- 可在温和的 pH 条件下洗脱
- 填料机械强度高, 压力-流速稳定性优异

主要应用

- 单克隆抗体 (主要为 IgG1)
- IgM 或鼠 IgG
- Fc 融合蛋白质

产品一览表

○ TOYOPEARL SuperA

产品编号	产品名称	包装规格
0023580	TOYOPEARL Super A	10 mL
0023581		25 mL
0023582		100 mL
0023583		1 L
0023584		5 L

※ 出货状态: 悬浮于 20% 乙醇水溶液中。

※ 需要在 2~8°C 下冷藏保存。

※ 如需购买 Protein A 配基脱落检测套装 (ELISA 套装) 请咨询我司销售人员。

○ SkillPak[™] 预装柱 (工艺筛选用预装柱)

产品名称	包装规格
SkillPak 1 Super A	1 mL × 1 根
	1 mL × 5 根
SkillPak 5 Super A	5 mL × 1 根

※ 出货溶剂为 20% 乙醇水溶液。

※ 需要在 2~8°C 下冷藏保存。

※ 如需购买其他规格的预装柱产品请咨询我司或我司代理销售人员。

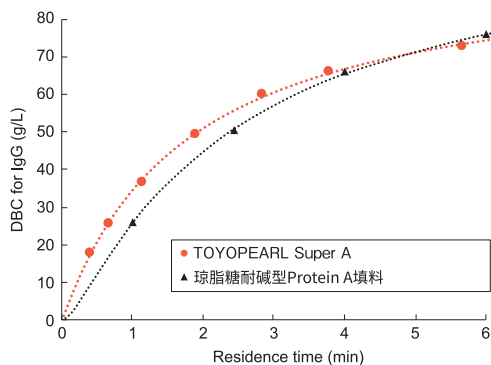
基本参数

● 填料的基本参数

产品名称	粒径 (μm)	蛋白质静态吸附载量 (γ 球蛋白)
TOYOPEARL Super A	30 - 60 μm (80% 以上)	68 g/L 以上

基本特性

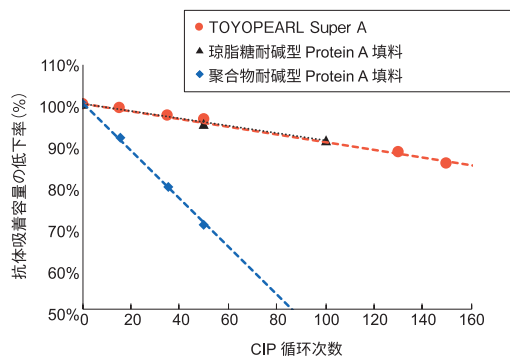
● 柱留时间和动态吸附载量的关系



层析柱尺寸: 6.0 mm I.D. × 4.0 cm
洗脱液: 0.1 mol/L 磷酸钠缓冲液 (pH 7.0)
样品: 人源化单克隆抗体 (1.0 g/L)
*动态吸附载量通过 10% 的穿透曲线计算而得

柱留时间为 4 分钟时动态吸附载量可达 68 g/L。

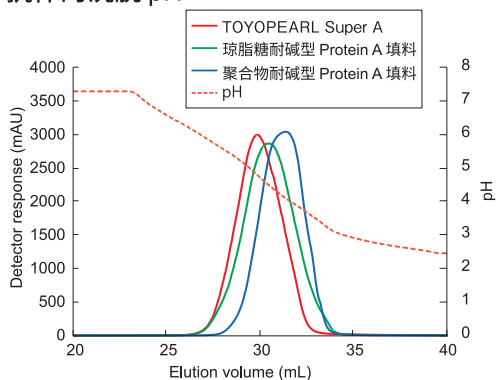
● 耐碱性 (0.5 mol/L NaOH CIP 条件下)



CIP 条件: 0.5 mol/L NaOH 溶液
接触时间: 15 min/cycle

高耐碱性, 可使用 0.5 mol/L NaOH 溶液循环清洗。

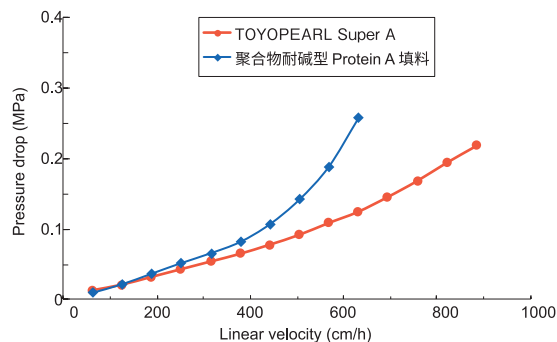
● 抗体的洗脱 pH



层析柱尺寸: 6.0 mm I.D. × 4.0 cm
洗脱液 A: 0.1 mol/L 磷酸钠缓冲液 (pH 7.4)
洗脱液 B: 0.1 mol/L 柠檬酸钠缓冲液 (pH 2.5)
样品: 人源化单克隆抗体 (1.0 g/L)

抗体能够在温和的酸性条件下洗脱。

● 压力-流速曲线



层析柱尺寸: 2.2 mm I.D. × 20 cm
流动相: 纯水

填料机械强度高, 具有优异的压力-流速稳定性。

● TOYOPEARL 填料产品的 GMP 验证支持文件

关于 TOYOPEARL 填料产品的 GMP 验证支持文件以及各种基础数据详情请咨询我司或我司代理销售人员。



※TOYOPEARL、TSKgel 是东曹株式会社的注册商标。
※本宣传页中记载的数据仅作为参考, 本公司不对其做保证。

东曹 (上海) 生物科技有限公司

地址: 上海市虹梅路1801号 A 区凯科国际大厦1001室
电话: 021-34610856 传真: 021-34610858
邮箱: info.tbs@tosoh.com.cn
网址: <https://www.separations.asia.tosohbioscience.com>

欢迎关注微信公众号 ▶



102407BS-NO.3048 A